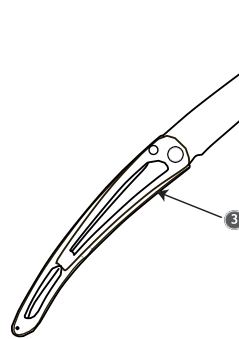
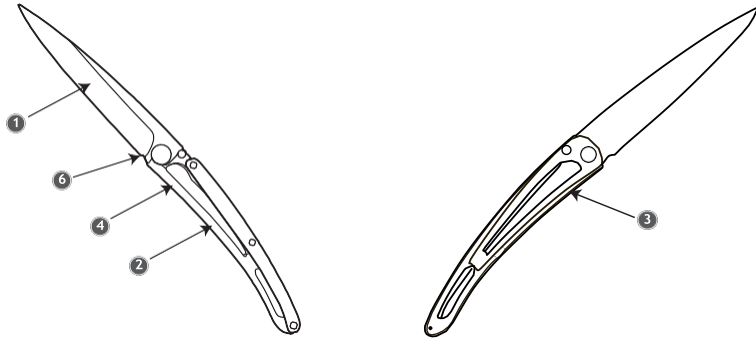


# deejjo

## Návod

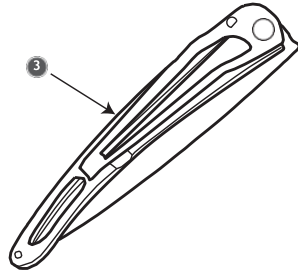
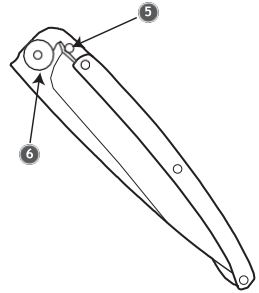


### CZ

1. čepel nože vyrobená z nerezové oceli 2CR13 (tvrdost 52-54HRC)
2. rukojeť nože vyrobená z nerezové oceli 2CR13 (tvrdost 45-48HRC)
3. klip na opasek vyroben z nerezové oceli 2CR13 (tvrdost 45-48HRC) - není u modelů typu Naked
4. bezpečnostní pojistka typu "liner lock"
5. brzda čepel (zarážka)
6. středový čep

### SK

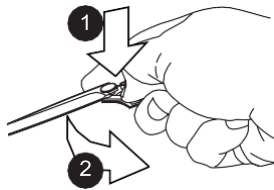
1. čepel noža vyrobená z nerezovej ocele 2CR13 (tvrdosť 52-54HRC)
2. Rukoväť noža vyrobená z nerezovej ocele 2CR13 (tvrdosť 45-48HRC)
3. Klip na opasek vyrobený z nerezovej ocele 2CR13 (tvrdosť 45-48HRC) - nie je u modelov typu Naked
4. Bezpečnostná poisťka typu "liner lock"
5. Brzda čepele (zarážka)
6. Stredový čap



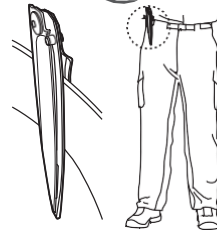
### CZ

- a. Otvírání : otevřete nůž (1) oběma rukama, dokud neuslyšíte cvaknutí (2) potvrzující zablokování čepel pro bezpečné použití.
- b. Zavírání: Uvolněte pojistku stisknutím palcem na logo "PRESS", jak je znázorněno na obrázku (1). Nůž zcela zavřete (2).
- c. Přeprava: Pomocí klipu na opasek můžete nůž nosit na opasku nebo na kapse košile/kalhot.bezpečnostní pojistka typu "liner lock". (nože typu Naked nemají zmíněný klip)
- d. Další použití: Klip na opasek lze také použít jako sponu na bankovky. (opět neplatí pro nože typu Naked)

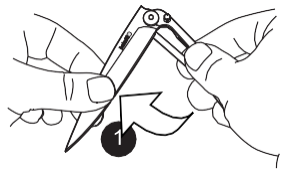
b



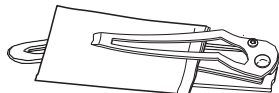
c



a



d



e



### SK

- a. Otvorenie: Otvorte nôž (1) oboma rukami, až kým nebudete počuť cvaknutie (2) potvrdzujúce zablokovanie čepele pre bezpečné použitie.
- b. Zatvorenie: Uvoľnite poisťku stlačením palcom na logo "PRESS", ako je znázornené na obrázku (1). Nôž úplne zatvorte (2).
- c. Preprava: Pomocou klipu na opasek môžete nôž nosiť na opasku alebo na vrecku košele/nohavíc. Bezpečnostná poisťka typu "liner lock". (nože typu Naked nemajú spomínaný klip)
- d. Ďalšie použitie: Klip na opasek je možné použiť aj ako sponu na bankovky. (opäť neplatí pre nože typu Naked)

# CZ

## POKYNY K POUŽITÍ

Nůž je z výroby velmi ostře nabroušený. Je důležité s nožem zacházet opatrně při otevřené čepeli (žádné náhlé nebo trhavé pohyby). Pokud nůž nepoužíváte, měli byste ho zavřít a bezpečně uložit.

Tento nůž je vybaven bezpečnostním uzamykacím systémem (známým jako „Liner Lock“). Snadno a bez námahy se zavírá stisknutím loga „Press“ palcem (B1). Nůž nikdy nezavírejte násilím.

Tento kapesní nůž je navržen pro obouruční ovládání. Nepokoušejte se nůž otevírat ani zavírat jednou rukou. K otevírání jednou rukou jsou přizpůsobeny pouze nože z řady „Serration“.

Doporučujeme vám nůž uchovávat v dodaném pouzdře.

Nepoužívejte čepel ani rukojeť nože jako páčidlo. Ohnuté nebo zlomené části způsobí, že váš nůž bude nepoužitelný nebo nebezpečný. Pokud zjistíte nevratnou deformaci, nůž by se již neměl používat.

## POKYNY K ÚDRŽBĚ

Pokud se ostrost vašeho nože sníží, měl by se nabrousit. Hladké ostří nožů Deejo lze nabrousit originálním brouskem Deejo, zubaté ostří v případě potřeby svěřte k nabroušení odbornému nožířství. Modely typu „naked“ mají jednostranný výbrus (též zvaný sekáčový), kde je broušena pouze vnější strana čepel. U těchto modelů dbejte na to, aby se brousila pouze vnější strana čepel (ta, která není v kontaktu s rukojetí), podobně jako u broušení nůžek. Modely typu „naked“ nelze brousit brouskem Deejo, je potřeba použít brusný kámen.

Váš nůž by měl být vždy skladován čistý a suchý, aby si zachoval svou kvalitu, ostrost a vzhled. Promažte kloub (E1) vhodným olejem (olej na údržbu střelných zbraní nebo olej na kola).

Nepokoušejte se povolit nebo utáhnout šroub otočné osy (E1); šroub je dodatečně zajištěn lepidlem. Při pokusu o povolení nebo utažení otočné osy by se zlomilo kovové závitové spojení a šroub by se uvolnil, nebo může dojít k poškození hlavičky šroubu. Pokud se časem při zavírání nože špička nebo část čepel přestane dotýkat rukojeti, je nutné dotáhnout příslušný šroub (E1) vhodným šroubovákem. Doporučujeme vám nanést kapku lepidla na konec šroubu, abyste zajistili jeho dodatečné upevnění. Pokud máte jakékoli potíže nebo pochybnosti, obraťte se na svého prodejce.

## BEZPEČNOST

Nůž by měl být uchovávaný mimo dosah dětí a osob pod dohledem. Používání nože je na vlastní nebezpečí. Deejo nenesie žádnou odpovědnost za případné zneužití.

## ZÁRUKA

Záruka Deejo je v případě materiálové nebo výrobní vady časově neomezená. Tato záruka se nevztahuje na poškození způsobené opotřebením ani nesprávným použitím. V případě problému zašlete svůj nůž Deejo zpět prodejci.

# SK

## POKYNY NA POUŽÍVANIE

Nôž je z výroby veľmi ostro nabrúsený. Je dôležité s nožom zaobchádzať opatrne pri otvorenej čepeli (žiadne náhle alebo trhavé pohyby). Ak nôž nepoužívate, mali by ste ho zatvoriť a bezpečne uložiť.

Tento nôž je vybavený bezpečnostným uzamykacím systémom (známym ako „Liner Lock“). Ľahko a bez námahy sa zatvára stlačením loga „Press“ palcom (B1). Nôž nikdy nezatvárajte násilím.

Tento vreckový nôž je navrhnutý pre obojručné ovládanie. Nepokúšajte sa nôž otvárať ani zatvárať jednou rukou. Na otváranie jednou rukou sú prispôsobené iba nože z rady „Serration“.

Odporúčame vám nôž uchovávať v dodanom puzdre.

Nepoužívajte čepel ani rukojeť noža ako páčidlo. Ohnuté alebo zlomené časti spôsobia, že váš nôž bude nepoužitelný alebo nebezpečný. Ak zistíte nevratnú deformáciu, nôž by sa už nemal používať.

## POKYNY K ÚDRŽBE

Ak sa ostrosť vášho noža zníži, mal by sa nabrúsiť. Hladké ostrie nožov Deejo je možné nabrúsiť originálnym brúskom Deejo, zúbkované ostrie v prípade potreby zverte na nabrúsenie odbornému nožiarstvu. Modely typu „naked“ majú jednostranný výbrus (tiež nazývaný sekáčový), kde je brúsená iba vonkajšia strana čepel. Pri týchto modeloch dbajte na to, aby sa brúsila iba vonkajšia strana čepel (tá, ktorá nie je v kontakte s rukoveťou), podobne ako pri brúsení nožníc. Modely typu „naked“ nie je možné brúsiť brúskom Deejo, je potrebné použiť brusný kameň. Váš nôž by mal byť vždy skladovaný čistý a suchý, aby si zachoval svoju kvalitu, ostrosť a vzhľad. Premažte kĺb (E1) vhodným olejom (olej na údržbu strelných zbraní alebo olej na bicykle).

Nepokúšajte sa povoliť alebo utiahnuť skrutku otočnej osi (E1); skrutka je dodatočne zaistená lepidlom. Pri pokuse o povolenie alebo utiahnutie otočnej osi by sa zlomilo kovové závitové spojení a skrutka by sa uvoľnila, alebo môže dôjsť k poškodeniu hlavičky skrutky. Ak sa časom pri zatváraní noža špička alebo časť čepel prestane dotýkať rukojeti, je potrebné dotiahnuť príslušnú skrutku (E1) vhodným skrutkovačom. Odporúčame vám naniest' kvapku lepidla na koniec skrutky, aby ste zaistili jej dodatočné upevnenie. Ak máte akékoľvek problémy alebo pochybnosti, obraťte sa na svojho predajcu.

## BEZPEČNOSŤ

Nôž by mal byť uchovávaný mimo dosah detí a osôb pod dohľadom. Používanie noža je na vlastné nebezpečenstvo. Deejo nenesie žiadnu zodpovednosť za prípadné zneužitie.

## ZÁRUKA

Záruka Deejo je v prípade materiálnej alebo výrobnéj vady časovo neobmedzená. Táto záruka sa nevzťahuje na poškodenie spôsobené opotrebením ani nesprávnym použitím. V prípade problému zašlite svoj nôž Deejo späť predajcovi.